

DECALOGO DELLO SCUOLABUS

1 ESSERE PUNTUALI, IL BUS NON EFFETTUA SOSTE DI ATTESA ALLE FERMATE



IMPORTANTE
LA PUNTUALITA'

2 PRESTARE ATTENZIONE DURANTE L'ATTESA ALLE FERMATE, IN PARTICOLARE ALL'ARRIVO DELLO SCUOLABUS

3 COMPORTARSI CON EDUCAZIONE E RISPETTO NEI CONFRONTI DELL'AUTISTA E DEI COMPAGNI

4 E' INDISPENSABILE STARE SEDUTI COMPOSTI FINO ALL'ARRIVO ALLA FERMATA, PER VIAGGIARE IN SICUREZZA



STAI SEDUTO E RISPETTA LE REGOLE

5 TENERE LO ZAINO SOTTO IL SEDILE O NEGLI SPAZI APPOSITI



6 SEGUIRE LE INDICAZIONE DELL'AUTISTA

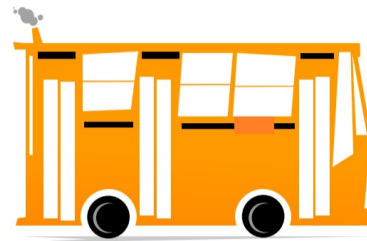


7 E' VIETATO SPORGERSI DAL FINESTRINO

8 NON LANCIARE OGGETTI, GETTARE CARTE O ALTRO

9 NON ALZARI DURANTE IL PERCORSO

10 NON DISTURBARE L'AUTISTA



LAMIA SCUOLA
VA in CLASSE A
www.scuolainclassea.eu

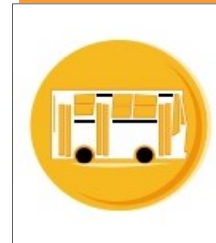


CICLISTA



...Noi alla Sicurezza ci

TENiamo... 10 REGOLE DA SEGUIRE



SCUOLABUS

1

2

3

4

5



PEDONE

7

6

9

8

10

DECALOGO DEL PEDONE

1 CAMMINA SEMPRE SUL MARCIAPIEDE QUANDO C'È, ANCHE SE DEVI ALLUNGARE IL PERCORSO

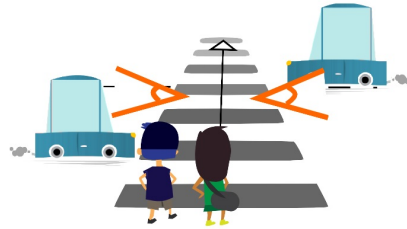


STAI ATTENTO, NON CORRERE, CAMMINA SUL MARCIAPIEDE SE C'È

2 USA LE STRISCE



3 ATTRAVERSA IN UN PUNTO TRANQUILLO E CON BUONA VISUALE (MAI DOVE C'È UNA CURVA)



FERMATI E GUARDA CAMMINA DRITTO SULLE STRISCE

4 PER ATTRAVERSARE CONTROLLA CHE LA STRADA SIA LIBERA, GUARDA PRIMA A SINISTRA E POI A DESTRA

5 ATTRAVERSANDO LA STRADA NON ESSERE MAI DISTRATTO, NÉ COL PENSIERO NÉ CON LO SGUARDO



6 SE MANCA IL MARCIAPIEDE, CAMMINA SUL MARGINE DELLA STRADA OPPOSTO AL SENSO DI MARCIA

7 VICINO AD UN INCROCIO NON AVER FRETTA E NON ATTRAVERSARE IN DIAGONALE

8 NON DEVI CORRERE O GIOCARE IN STRADA, È VIETATO E MOLTO PERICOLOSO



9 OSSERVA BENE I SEGNALI STRADALI

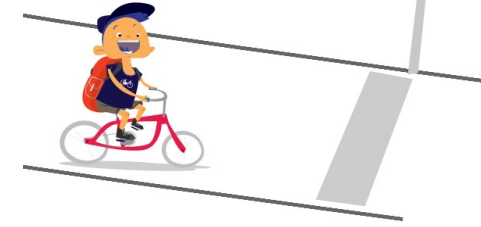
10 FATTI VEDERE, SE ESCI LA SERA O SE C'È POCA VISIBILITÀ, VESTITI CON INDUMENTI CHIARI O CON GIUBBOTTI FOSFORESCENTI



FATTI VEDERE

DECALOGO DEL CICLISTA

1 RISPETTA LA SEGNALETICA (NON ANDARE IN SENSO CONTRARIO E RISPETTA I SEMAFORI)



RISPETTA LA SEGNALETICA

2 SEGNALA CON UN BRACCIO I CAMBI DI DIREZIONE



3 USA LUCI, CASCO E CAMPANELLO, SONO UTILI PER LA SICUREZZA E LA TUA PROTEZIONE (E OBBLIGATORIE)



SEGNALA CON IL BRACCIO IL CAMBIO DI DIREZIONE

4 LASCIA IL MARCIAPIEDE AI PEDONI

5 LE PISTE CICLABILI SONO LE STRADE DEI CICLISTI, DA PERCORRERE SEMPRE, SE CI SONO, PER LA SICUREZZA DI TUTTI

6 RENDITI VISIBILE



7 NON USARE IL TELEFONO O L'AURICOLARE, È IMPORTANTE L'ATTENZIONE ALLA STRADA



USA LUCI, CASCO E CAMPANELLO

8 PARCHEGGIA LA BICI SULLE RASTRELLIERE DEDICATE

9 PROCEDI DRITTO E NON A ZIG-ZAG

10 ASSICURATI DI AVERE UNA BICI SEMPRE EFFICIENTE: FRENI TIRATI E GOMME GONFIE



PARCHEGGIA NELLE RASTRELLIERE DEDICATE

